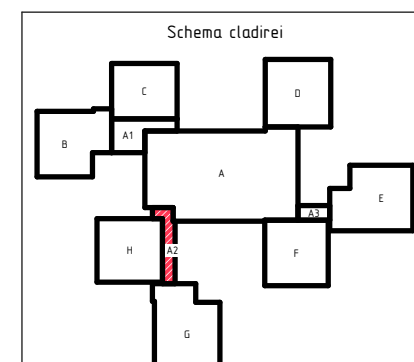


Specificatia materialelor de finisare a acoperisului

Pozitia	Denumirea	Cantitate	Unitate de masura	Nota
1	Jgheab din tabla de culoarea alba Ø150mm	14,60	m	
2	Burlan din tabla de culoarea alba Ø100mm, l=4,00m	3	buc.	
3	Bordura parazapada din tabla de culoare rosie, l=2,00m	6	buc.	
4	Tigla din metal de culoare rosie	48,80	m ²	
5	Tabla cutata LS8 de culoare alba	11,00	m ²	
6	Lacrimar din tabla zincata δ=0,5mm, L=200mm	14,60	m	2,92 m ²
7	Sort mascare (streasina) din tabla de culoare rosie δ=0,5mm, L=450mm	14,60	m	6,57 m ²
8	Membrana bituminoasa, L=200mm	25,30	m	10,12 m ²
9	Banda de etansare	76,80	m	
10	Placa de racordare din tabla de culoare rosie δ=0,5mm, L=600mm	2,10	m	1,26 m ²
11	Sort din tabla zincata δ=0,5mm, L=1100mm	2,10	m	2,31 m ²
12	Placa de racordare cu margine din tabla de culoare rosie δ=0,5mm, L=400mm	26,90	m	10,76 m ²
13	Sort din tabla zincata δ=0,5mm, L=500mm	26,90	m	13,45 m ²
14	Grila de ventilare din aluminiu 200x400	5	buc.	
15	Membrana antivânt "TEND"	38,72	m ²	
16	Termoizolant: vata minerala bazaltica, ignifuga γ=125 kg/m ³ λ=0,037 W/mk, δ=100mm	35,20	m ²	
17	Membrana anticondens "TEND"	38,72	m ²	



2020	28.07-D/20-SAC			Reparatia capitala a acoperisului scolii primare nr. 21 "S. Vangheli" din str. Tudor Vladimirescu 16		
A.S.P	Mihaila V.		07.20	Scoala primara	faza	plansa
I.S.P	Hihlat Em.		07.20	Bloc A2	PE	67
Elaborat	Mihaila V.		07.20	Sectiunea a-a. Specificatia materialelor pentru acoperis	"GEO-CAD-PROIECT" mun. Balti	